



ตารางที่ 1 แสดงขนาดของเหล็กค้ำยัน รอยต่อเพื่อการหดตัว และการขยายตัวของเหล็กค้ำยัน รอยต่อตามยาว

ความหนาของพื้นถนน T มม.	รอยต่อเพื่อการขยายตัว EXPANSION JOINT		รอยต่อเพื่อการหดตัว CONTRACTION JOINT		รอยต่อตามยาว LONGITUDINAL JOINT		หารอยงอ ช่วงน้ำค้ำยัน
	Ø มม.	ความยาว @ มม.	Ø มม.	ความยาว @ มม.	Ø มม.	ความยาว @ มม.	
150	RB-19	500	RB-15	500	DB-16	500	50
200	RB-25	500	RB-19	500	DB-16	500	50

ตารางที่ 2 แสดงขนาดของการวางรูปร่างและรายการแนวรอยต่อในถนนคอนกรีต

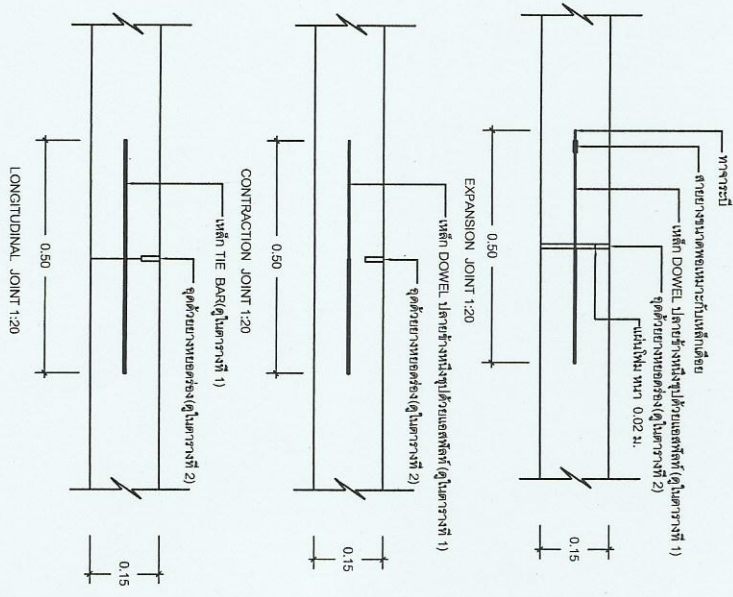
ชนิดของรอยต่อ	ระยะห่างระหว่างรอยต่อ (ม.)	ความกว้างของรอยต่อ (มม.)	ความลึกของรอยต่อ (มม.)
รอยต่อเพื่อการหดตัว CONTRACTION JOINT	น้อยกว่า 11 11 - 15 15 - 20	10 15 20	40 50 50
รอยต่อเพื่อการขยายตัว EXPANSION JOINT	ทุกระยะไม่เกิน 100	25	50
รอยต่อตามยาว LONGITUDINAL JOINT	—	10	50

ตารางที่ 3

ผิวจราจร ขนาด (ม.)	พื้นที่เหล็กเสริมตามยาว (ตร.ซม./ม.)	พื้นที่เหล็กเสริมตามขวาง (ตร.ซม./ม.)
3.00x10.00x0.15	1.08	0.33
3.00x10.00x0.20	1.44	0.43
3.50x10.00x.15	1.08	0.38
3.50x10.00x0.20	1.44	0.51
4.00x6.00x0.20	0.86	0.58

หมายเหตุ

1. ต้องใช้เครื่อง CONCRETE FINISHER PAVEMENT หรือเครื่องปาดหน้าคอนกรีต ในการแผ่ผิวคอนกรีต
2. ต้องใช้ CIRCULAR CUT JOINT แล้วจุดด้วยยางหนืดตรงตาม ASTM D 1190 หรือผลิตภัณฑ์สมหาราย
3. ให้ใช้น้ำยาบ่มคอนกรีตหรือกระดาษชุบปูนโป๊วอย่างน้อย 28 วัน
4. ให้ใช้เหล็กตะแกรง WIRE MESH แทนได้ตามตารางที่ 3



แบบ	คำสถาปัตยกรรม ท.1-01 กรมการโยธา
แบบแปลน	
รายละเอียดโครงการ	
เขียน	<i>K</i>
(นายโคกน นามโคกน)	
หัวหน้าฝ่ายแบบแปลนและก่อสร้าง	
ตรวจ	<i>amb</i>
(นายระระ คงชาติ)	
ผู้อำนวยการกองช่าง	
เขียนรอบ	<i>bcw</i>
(นายคณัฐ ศาระกิจ)	
ปลัดกองสถาปัตย์	
อนุมัติ	<i>bcw</i>
(นายนิมิต ทัศนะ)	
นายกเทศมนตรีตำบลบ้านป่า	
SCALE 1:1 NOT	
5/6	